

# Palancole in acciaio



Lavori ambientali



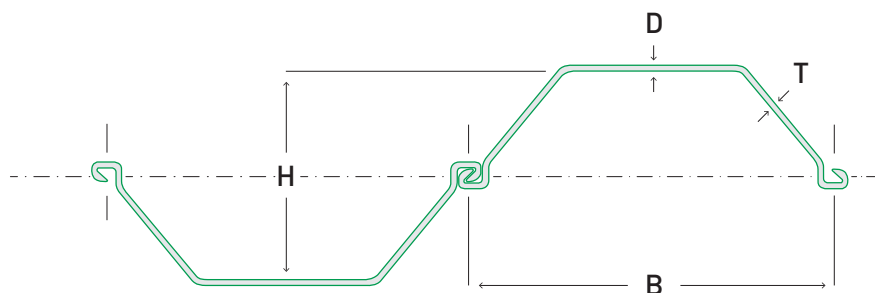
Opere di sostegno

Le palancole metalliche tipo in acciaio di profilo “grecato” rappresentano oramai da diversi decenni una realtà consolidata nel settore delle opere di contenimento della terra e dell’acqua. Vengono fornite in diversi profili e lunghezze. Grazie ai particolari profili ogni singolo elemento viene infisso in perfetto collegamento con l’elemento adiacente permettendo la formazione di pareti continue con straordinaria versatilità.

Le caratteristiche particolari degli acciai impiegati consentono grandi capacità di carico, elasticità, e semplici possibilità di assemblaggio delle strutture di contrasto.

## TABELLA CARATTERISTICHE

PROFILO		602	603	604	605	606	704	755
PROFILO LARGHEZZA	B (mm)	600	600	600	600	600	700	750
ALTEZZA PARETE	H (mm)	310	310	380	420	435	440	450
SPESSORE FACCIATA	D (mm)	8,2	9,7	10	12,5	15,6	10,2	11,7
SPESSORE ALA	T (mm)	8	8,2	9	9	9,2	9,5	10
PESO PROPRIO	N/m (palancola)	540	643	745	835	940	805	956
PESO PROPRIO	N/m <sup>2</sup> (parete)	900	1070	1240	1390	1570	1150	1275
MOMENTO DI RESISTENZA	W cm <sup>3</sup> /m	830	1200	1620	2020	2500	1600	2000



**Particolare:**  
Schema di accoppiamento  
dei profili delle palancole

